

RF TRIAC Interruptor dimable de pared 230 V AC

Modelo № SDWTD

Descripción

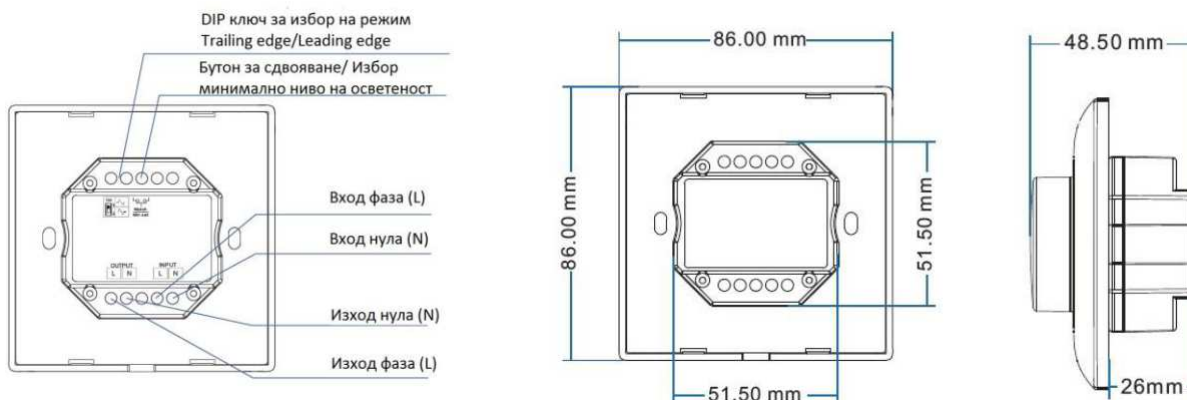
SDWTD es TRIAC RF interruptor dimable de pared, que a través de AC gestión regula la intensidad lumínica de led luminarias y drivers dimables con inicio o final de la fase.

Es compatible con RF mando a distancia SDR1Z .Es apropiado para montaje en la caja de mecanismo y dispone de soporte de montaje de superficie.

Datos técnicos:

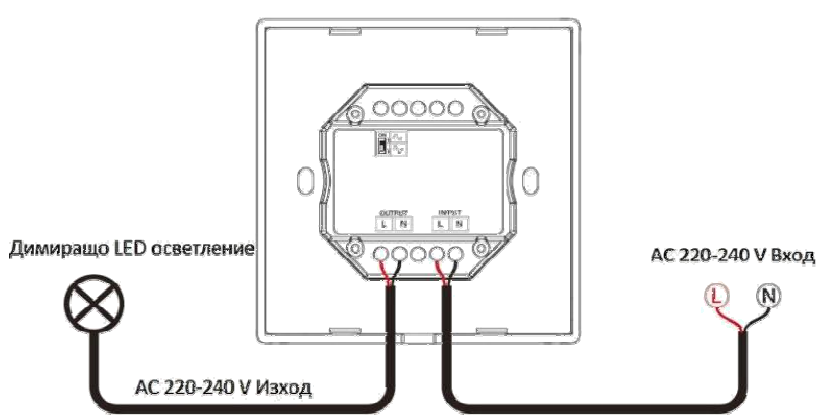
- **Tensión de entrada:** 220-240 V AC/ 50-60 Hz
- **Tensión de salida:** 220-240 V AC/ 50-60 Hz
- **Potencia máxima:**220 W
- **Intensidad máxima de salida:** 1.0 A
- **Area de detección de RF mando a distancia:** max. 30 m
- **Nivel de regulación de intensidad lumínica:** 0% - 100%
- **Resistencia:** IP20
- **Dimensiones:** 86/ 86/ 49 mm
- **Temperatura de funcionamiento:** -10° C ÷ +40 ° C
- **Garantía:** 2 año
- **Размери:** 86/ 86/ 49 mm
- **Importante: ¡leer las instrucciones antes del montaje o sustitución!**
- Realizar cualquier manipulación con la corriente eléctrica encendida provoca peligro eléctrico. La corriente eléctrica ha de ser apagada antes del montaje o sustitución!
- ¡El montaje ha de ser realizado por personal cualificado! El dimier hay que montarlo en instalación correcta respetando las normas y exigencias!
- El fabricante no asume responsabilidad por los defectos provocados de montaje e instalación erróneos.

Descripción de las salidas y dimensiones del dimmer:

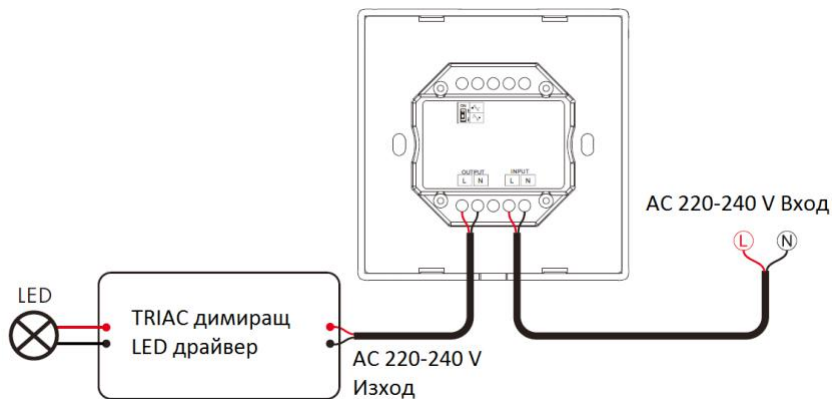


Esquema de conexión:

- **Esquema de conexión de LED iluminación::**

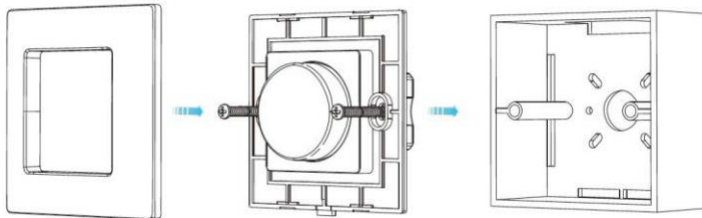


- **Схема на свързване с димиращ LED драйвер:**



Montaje del interruptor dimable

El interruptor es diseñado especialmente para caja de mecanismo estandar. El juego incluye soporte de superficie.



Funciones del interruptor

Pulsar una vez para encender o apagar la iluminación.

Después del encendido:

- Girar el botón "ruleta" para regular la intensidad lumínica (50 niveles).
- Mantener pulsado el botón "ruleta" (1-5 s) para regular la intensidad lumínica (256 niveles).

Ajuste de modo de regulación TRAILING EDGE(final de fase)/ LEADING EDGE(inicio de fase)

La elección del modo ha de ser acorde de la LED luminaria conectada. A través de DIP botón(se encuentra en la parte trasera del dimer) se puede elegir el modo de la regulación de la intensidad lumínica de inicio de fase Leading edge o final de la fase Trailing edge.



Atencion: antes de encender la corriente eléctrica ha de ser elegido el modo de regulación.

Ajuste de nivel mínimo de la iluminación

Pulsar y mantener pulsado durante 2 seg. el botón negro (se encuentra en la parte trasera del dimer) , la luminaria se pondrá en intermitente 2 veces. A través del botón elegir el nivel mínimo de la iluminación deseado. Pulsando el botón el brillo se cambiara respetivamente 5%, 10%, 15%, 20%, 25% и 30%. Despues de la elección del nivel mínimo de la iluminación pulsar y mantener de 2 a 8 segundos el botón. La iluminación se pondrá en 100% de su brillo.

Emparejar con RF mando a distancia

Hay tres formas de emparejar el dimer con RF mando a distancia SDR1Z.

- **A través del botón de emparejar (se encuentra en la parte trasera del dimer)**

1. Emparejar

Pulsar una vez el botón de emparejar.

Pulsar el botón on/off del RF mando a distancia SDR1Z.

- **Borrar**
- Pulsar y mantener durante 5 segundos el botón de emparejar (botón de color negro, se encuentra en la parte trasera del dimer).
- La iluminación se pondrá en intermitente 5 veces.
- Todos RF mandos a distancia están borrados.

2. A través del botón de regulación (apagar/encender)

- **Emparejar**

Encender la iluminación con el botón.

Apagar la iluminación con el botón.

Pulsar y mantener el botón durante 5 segundos.

Pulsar botón on/ off del RF mando a distancia.

El interruptor dimable y RF mando a distancia están emparejados.

- **Borrar**

Encender la iluminación con el botón.

Apagar la iluminación con el botón.

Pulsar y mantener el botón durante 10 segundos.

Todos RF mandos a distancia están borrados de la memoria del interruptor dimable.

3. A través de reiniciar la corriente eléctrica:

- **Emparejar** Apagar la corriente. Encender la corriente eléctrica.

Pulsar 3 veces el botón on / off del RF mando a distancia. La iluminación se pondrá intermitente 3 veces

- **Borrar** Apagar la corriente. Encender la corriente eléctrica.

Pulsar 5 veces el botón on / off del RF mando a distancia. La iluminación se pondrá intermitente 5 veces.

Todos RF mandos a distancia están borrados de la memoria del dimer.

Posibles mal funcionamientos del interruptor dimable

Mal funcionamiento	Motivos	Eliminar problemas
La iluminación no funciona	1. La alimentación no está encendida 2. Conexión errónea	1. Comprobar la alimentación 2. Comprobar las conexiones
Ho hay respuesta del mando a distancia	1. La pila no tiene carga 2. El RF mando esta fuera de el área de detección 3. El RF mando no esta emparejado	1. Cambia la pila. 2. Reducir la distancia 3.Repetir el procedimiento de emparejamiento



-
-
-
-
-